

V ý r o ě n í z p r á v a

za rok 2007

Městské nemocnice, a.s.

Dvůr Králové nad Labem

Základní údaje o společnosti

Obchodní jméno: *Městská nemocnice, a.s.*

Sídlo: 544 01 *Dvůr Králové nad Labem, Vrchlického 1504, okres Trutnov*

Identifikační číslo: 25262238

Právní forma: *Akciová společnost*

Rok vzniku: *Akciová společnost vznikla 1. ledna 1997 jako právní nástupce příspěvkové organizace Nemocnice Dvůr Králové nad Labem*

Den zápisu do obchodního rejstříku je 1. leden 1997.

Předmět podnikání společnosti:

Poskytování zdravotnických služeb

Představenstvo:

Předseda: *Ing. Miroslav Vávra, CSc.*

Místopředseda : *Ing. Rostislav Všečetka*

Členové: *Ing. Petr Mrázek*

Daniel Lukeš

MUDr. Miroslav Švábl – zánik členství v představenstvu 30. 10. 2007

Ing. Jaroslav Nádvorník – vznik členství v představenstvu 30. 10. 2007

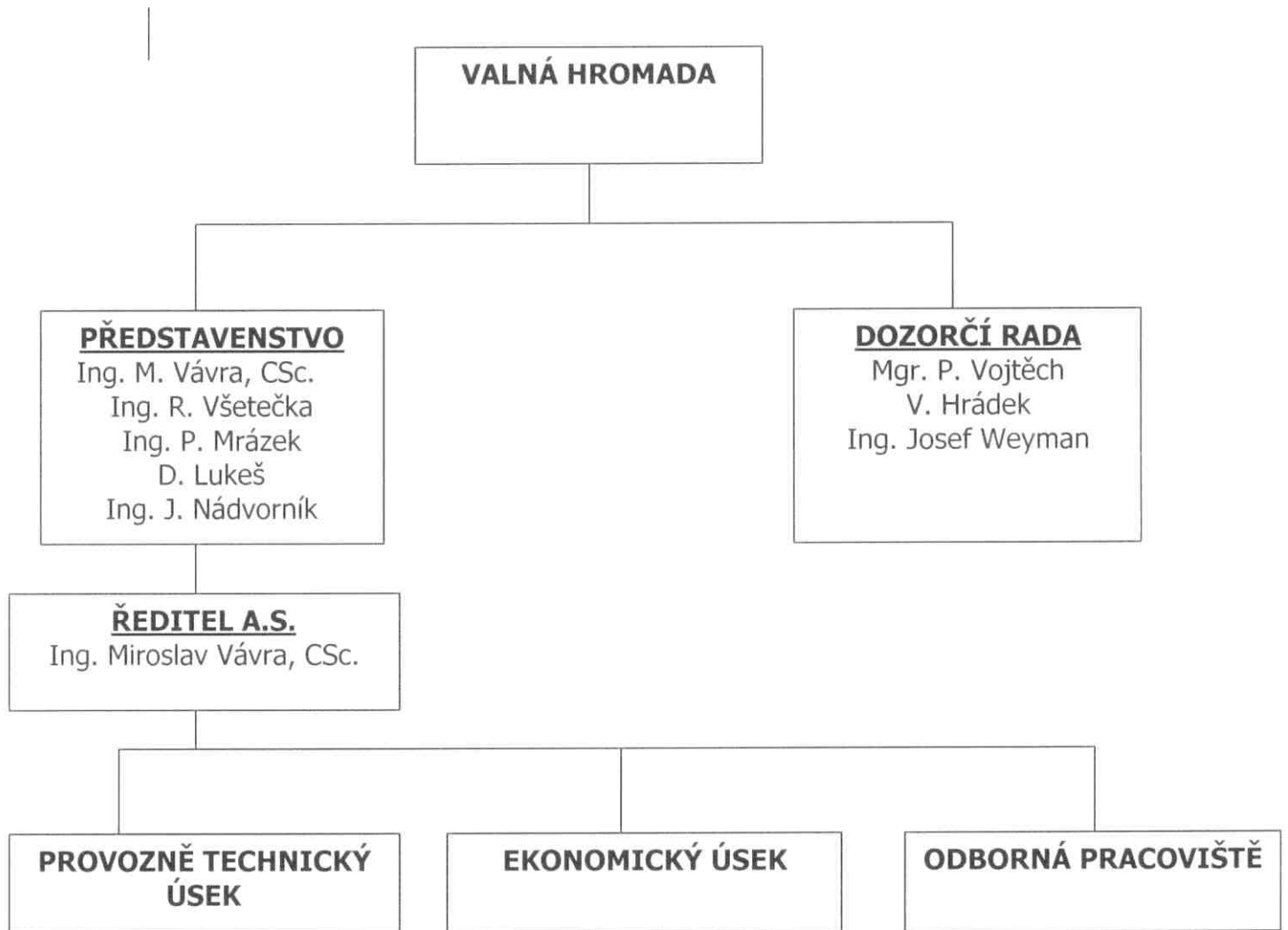
Dozorčí rada:

Předseda: *Mgr. Petr Vojtěch*

Členové: *Vladimír Hrádek*

Ing. Josef Weyman

Schéma řízení společnosti



Zhodnocení vývoje společnosti v roce 2007 a porovnání s předcházejícími lety

Akciová společnost si pro rok 2007 stanovila za cíl zvýšení tržeb za provedené zdravotnické výkony min. o 4,5 % v závislosti na dohodách se zdravotními pojišťovnami. Dalším cílem bylo navýšení mezd o 4 % a další zlepšování péče o pacienty.

Stanovené cíle byly splněny.

Vývoj základních ekonomických ukazatelů v roce 2003 – 2007 v tisících Kč:

	2003	2004	2005	2006	2007
Tržby za zdrav. výk.	81 371	83 710	88 775	91 604	98 522
Výnosy celkem	85 185	87 518	92 803	95 548	100 756
Náklady celke	97 656	89 296	93 472	96 665	100 665
Zisk po zdanění	-12 471	-1 778	-667	-1 117	+ 91
Přidaná hodnota	48 177	49 545	54 165	56 414	58 139

Hospodářské výsledky roku 2007 byly ovlivněny následujícími vlivy:

- zvýšením mezd zaměstnanců
- přechod na dodavatelský způsob stravování
- vyřešení sporu o financování lůžek odd. následné péče
- zaúčtování odložené daně
- dopad DPH
- náklady na certifikaci ISO – poměr dle časového rozlišení

Informace o skutečnostech, které nastaly až po konci rozvahového dne:

nenastaly

Hlavní směry rozvoje společnosti v dalším období:

Dosažená úroveň rozvoje společnosti je výsledkem úspěšného naplňování stanovených cílů v roce 2007 a v letech předchozích. Z toho vyplývá konstatování, že trend dosavadního vývoje společnosti je pozitivní a je žádoucí v něm pokračovat i v roce 2008. Úspěšné obhájení dosažené certifikace systému řízení jakosti, environmentu a bezpečnosti práce, získání akreditace vzdělávacího pracoviště pro chirurgické oddělení a úspěšné pořádání ošetrovatelských dnů dává reálný předpoklad pro budoucnost a potvrzuje trvale vzestupnou tendenci rozvoje společnosti. Souhrnně lze další směřování vývoje charakterizovat jako pokračování nastoupeného trendu vývoje hospodářského výsledku, což je vzhledem k skokovému růstu nákladů vlivem vývoje inflace na počátku roku 2008 úkol velmi náročný, podtržený navíc nevyhnutelným růstem mezd. Souhrn vnějších vlivů, které působí na organizaci od počátku roku 2008 počínaje inflací a tím růstem materiálových a energetických vstupů, zvýšením DPH a nedostatkem kvalifikovaného personálu vytváří neobyčejně náročné prostředí pro dosažení tohoto vytčeného cíle. Kromě tohoto ambiciózního cíle, jehož naplnění je elementárním předpokladem celkové atmosféry a vývoje společnosti lze charakterizovat dílčí cíle pro rok 2008 :

- dokončit rekonstrukci hospodářské a administrativní budovy
- zahájit rekonstrukce komunikací v areálu nemocnice
- zahájit parkové úpravy areálu nemocnice
- pokračovat ve vybavování jednotlivých pracovišť a patientských pokojů
- doplnit a rozšířit diagnostická pracoviště o CT
- zdokonalovat systém řízení a obhájit certifikaci dle ISO 9001, 14001, 18001
- úspěšně absolvovat kontrolní audit systému dle norem ISO
- trvale zvyšovat úroveň odbornou úroveň lékařské a ošetrovatelské péče
- zachovat stávající strukturu a rozsah poskytované zdravotní péče
- trvale zvyšovat kvalifikační úroveň zdravotnického personálu
- vytvářet trvalý tlak na efektivní využívání disponibilních lidských a materiálních zdrojů
- pokračovat v pořádání vzdělávacích akcí formou ošetrovatelských dnů

Prioritním úkolem společnosti pro následující období je i nadále zvyšování kvality péče o klienta, pokračování v procesu trvalého zlepšování jakosti v duchu dosažené certifikace. Klient musí být jednoznačně určujícím faktorem pro formulaci cílů a praktickou činnost společnosti.

Přílohy výroční zprávy:


- účetní závěrka včetně zprávy auditora
- zpráva o vztazích

Prohlášení:

Od data 31. 12. 2007, ke kterému je vypracována roční účetní závěrka do 10. 3. 2007, kdy je vyhotovena Výroční zpráva a následně, nedošlo k žádným závažným skutečnostem, které by výrazně ovlivnily hospodaření akciové společnosti Městská nemocnice Dvůr Králové n. L.

Ing. Miroslav Vávra, CSc.
předseda představenstva

MĚSTSKÁ NEMOCNICE a.s.

Dvůr Králové n. L.
Vrchlického 1504 

Zpráva auditora

Ověřovaná účetní jednotka: Městská nemocnice a.s.

Sídlo: Vrchlického 1504, Dvůr Králové n.L.

IČO: 25262238

Hlavní předmět činnosti: poskytování zdravotní péče

Příjemce zprávy: akcionář společnosti

Předmět ověření: účetní závěrka za období 1.1.- 31.12.2007

*Auditor: Auditea, s.r.o.,
č. licence 106
odpovědný auditor Ing. Miloslava Sedláková
č. dekretu 1159*

Za sestavení účetní závěrky v souladu s platnými předpisy, za vedení účetnictví, jeho úplnost a správnost odpovídá statutární orgán účetní jednotky.

Povinností auditora je na základě provedeného auditu vyjádřit názor na účetní závěrku. Auditor ověřuje informace, prokazující údaje uvedené v účetní závěrce, výběrovým způsobem a při respektování zásady významnosti vykazovaných skutečností. Přitom se řídí zákonem o auditorech, Mezinárodními auditorskými standardy a souvisejícími aplikačními doložkami Komory auditorů České republiky. Tyto standardy vyžadují provedení auditu s cílem získat přiměřenou míru jistoty, že účetní závěrka neobsahuje významné nesprávnosti.

Ověřili jsme přiloženou účetní závěrku k 31.12.2007 společnosti Městská nemocnice a.s.. Audit byl proveden v souladu se zákonem o auditorech Mezinárodními auditorskými standardy a souvisejícími aplikačními doložkami Komory auditorů České republiky. Audit zahrnuje výběrovým způsobem provedené ověření úplnosti a průkaznosti částek a informací, uvedených v účetní závěrce. Audit též zahrnuje posouzení použitých účetních metod a významných odhadů provedených vedením a dále zhodnocení vypovídací schopnosti účetní závěrky. Jsme přesvědčeni, že provedený audit dává přiměřený základ pro vyslovení výroku.

Ověřili jsme rovněž soulad informací o auditované společnosti za uplynulé období, uvedených ve výroční zprávě, s ověřovanou účetní závěrkou. Podle našeho názoru jsou tyto informace ve všech významných ohledech v souladu s touto účetní závěrkou.

Součástí výroční zprávy je zpráva o vztazích mezi propojenými osobami. Za úplnost a správnost zprávy o vztazích odpovídá statutární orgán společnosti. Během ověření této zprávy nebyly zjištěny žádné významné nesprávnosti.

Výrok auditora:

Podle našeho názoru účetní závěrka podává ve všech významných ohledech věrný a poctivý obraz aktiv, pasiv a finanční situace společnosti Městská nemocnice a.s. k 31.12.2007 a nákladů, výnosů a výsledku hospodaření za rok 2007 v souladu s účetními předpisy platnými v České republice.

Ve Dvoře Králové n.L. 24. března 2008

*Auditea, s.r.o.
Prasek 8, Nový Bydžov
č. licence 106*



*Ing. Miloslava Sedláková
č. dekretu 1159
odpovědný auditor*

Minimální závazný výčet informací
podle vyhlášky č. 500/2002 Sb.
ve znění pozdějších předpisů

ROZVAHA v plném rozsahu

ke dni 31. 12. 2007
(v celých tisících Kč)

IČ
25262238

Jméno a příjmení, obchodní firma nebo jiný
název účetní jednotky

Městská nemocnice, a.s.

Sídlo nebo bydliště účetní jednotky
a místo podnikání liší-li se od bydliště

Vrchlického 1504
544 01 Dvůr Králové nad Labem

Označení a	AKTIVA b	Číslo řádku c	Běžné účetní období			Minulé úč. období
			Brutto 1	Korekce 2	Netto 3	Netto 4
	AKTIVA CELKEM (ř. 02 + 03 + 31 + 63)=ř. 67	001	171780	34092	137688	80274
A.	Pohledávky za upsaný základní kapitál	002	0	0	0	0
B.	Dlouhodobý majetek (ř. 04 + 13 + 23)	003	50126	33992	16134	18419
B. I.	Dlouhodobý nehmotný majetek (ř. 05 až 12)	004	1070	1051	19	186
B. I. 1.	Zřizovací výdaje	005	0	0	0	0
	2. Nehmotné výsledky výzkumu a vývoje	006	0	0	0	0
	3. Software	007	1070	1051	19	186
	4. Ocenitelná práva	008	0	0	0	0
	5. Goodwill (+/-)	009	0	0	0	0
	6. Jiný dlouhodobý nehmotný majetek	010	0	0	0	0
	7. Nedokončený dlouhodobý nehmotný majetek	011	0	0	0	0
	8. Poskytnuté zálohy na dlouhodobý nehmotný majetek	012	0		0	0
B. II.	Dlouhodobý hmotný majetek (ř. 14 až 22)	013	49056	32941	16115	18233
B. II. 1.	Pozemky	014	80	0	80	80
	2. Stavby	015	9412	1262	8150	8097
	3. Samostatné movité věci a soubory movitých věcí	016	39040	31679	7361	9444
	4. Pěsitelské celky trvalých porostů	017	0	0	0	0
	5. Základní stádo a tažná zvířata	018	0	0	0	0
	6. Jiný dlouhodobý hmotný majetek	019	0	0	0	0
	7. Nedokončený dlouhodobý hmotný majetek	020	0	0	0	194
	8. Poskytnuté zálohy na dlouhodobý hmotný majetek	021	524	0	524	418
	9. Oceňovací rozdíl k nabytému majetku (+/-)	022	0	0	0	0
B. III.	Dlouhodobý finanční majetek (ř. 24 až 30)	023	0	0	0	0
B. III. 1.	Podíly v ovládaných a řízených osobách	024	0	0	0	0
	2. Podíly v účetních jednotkách pod podstatným vlivem	025	0	0	0	0
	3. Ostatní dlouhodobé cenné papíry a podíly	026	0	0	0	0
	4. Půjčky a úvěry - ovládající a řídicí osoba, podstatný vliv	027	0	0	0	0
	5. Jiný dlouhodobý finanční majetek	028	0	0	0	0
	6. Pořizovaný dlouhodobý finanční majetek	029	0	0	0	0
	7. Poskytnuté zálohy na dlouhodobý finanční majetek	030	0	0	0	0

