

# V ý r o č n í   z p r á v a

---

za rok 2008

Městské nemocnice, a.s.

Dvůr Králové nad Labem

Základní údaje o společnosti

**Obchodní jméno:** *Městská nemocnice, a.s.*

**Sídlo:** 544 01 *Dvůr Králové nad Labem, Vrchlického 1504, okres Trutnov*

**Identifikační číslo:** 25262238

**Právní forma:** *Akciová společnost*

**Rok vzniku:** *Akciová společnost vznikla 1. ledna 1997 jako právní nástupce příspěvkové organizace Nemocnice Dvůr Králové nad Labem*

*Den zápisu do obchodního rejstříku je 1. leden 1997.*

**Předmět podnikání společnosti:**

*Poskytování zdravotnických služeb*

**Představenstvo:**

**Předseda:** *Ing. Miroslav Vávra, CSc.*

**Místopředseda :** *Ing. Rostislav Všetečka*

**Členové:** *Ing. Petr Mrázek*

*Daniel Lukeš*

*Ing. Jaroslav Nádvorník*

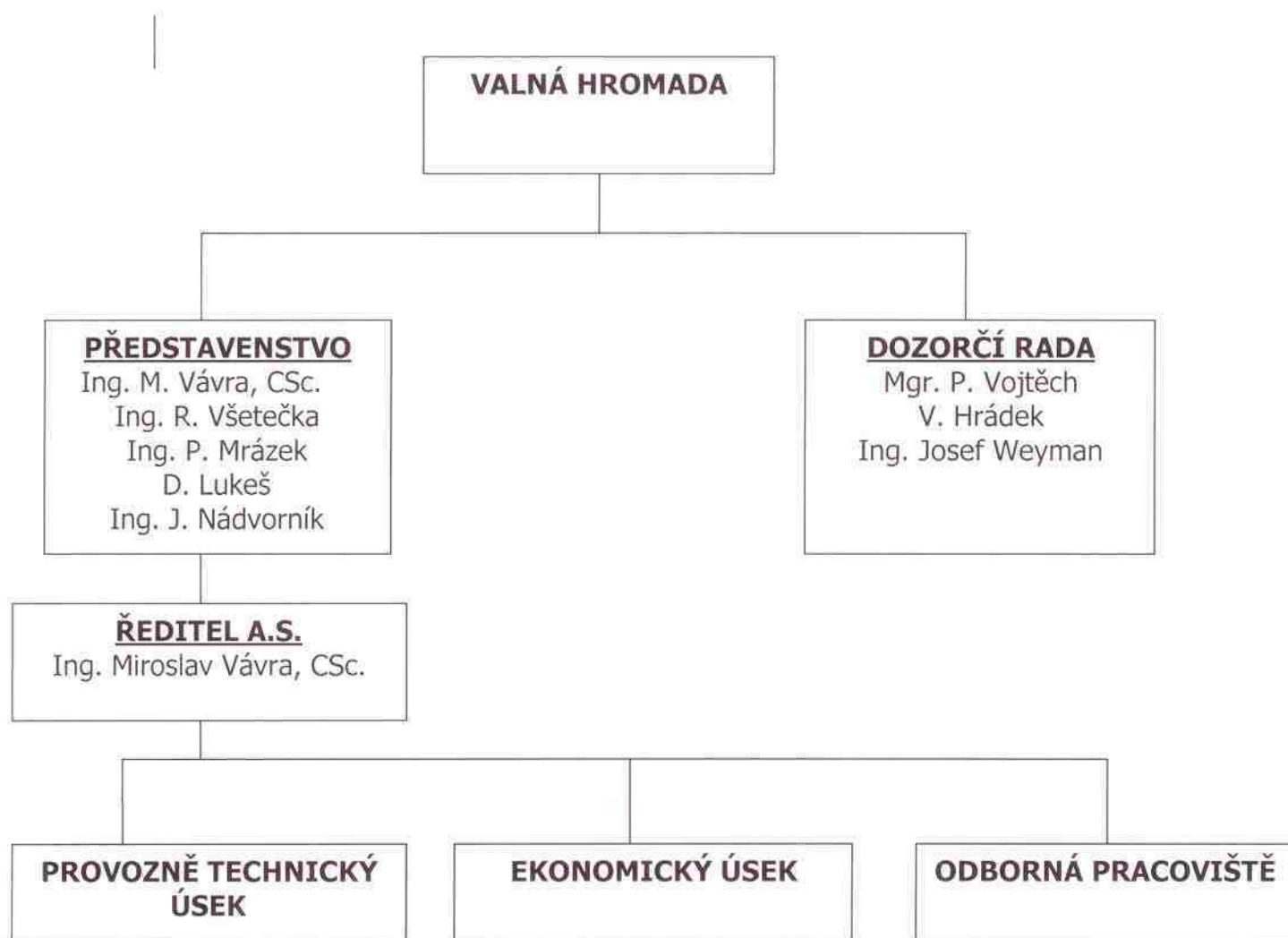
**Dozorčí rada:**

**Předseda:** *Mgr. Petr Vojtěch*

**Členové:** *Vladimír Hrádek*

*Ing. Josef Weyman*

## Schéma řízení společnosti



## Zhodnocení vývoje společnosti v roce 2008 a porovnání s předcházejícími lety

Akciová společnost si pro rok 2008 stanovila za cíl zvýšení tržeb za provedené zdravotnické výkony min. o 4 % v závislosti na dohodách se zdravotními pojišťovkami. Dalším cílem bylo navýšení mezd o 4 % a další zlepšování péče o pacienty.

Stanovené cíle byly splněny.

### Vývoj základních ekonomických ukazatelů v roce 2003 – 2008 v tisících Kč:

	2003	2004	2005	2006	2007	2008
Tržby za zdrav. výk.	81 371	83 710	88 775	91 604	98 522	104 363
Výnosy celkem	85 185	87 518	92 803	95 548	100 756	110 643
Náklady celkem	97 656	89 296	93 472	96 665	100 665	111 448
Zisk po zdanění	-12 471	-1 778	-667	-1 117	+ 91	-805
Přidaná hodnota	48 177	49 545	54 165	56 414	58 139	59 894

Hospodářské výsledky roku 2008 byly ovlivněny následujícími vlivy:

- zvýšením mezd zaměstnanců
- zvýšením cen energií
- zavedení regulačních poplatků
- dotace kraje investiční i neinvestiční
- zaúčtování odložené daně
- dopad DPH
- náklady na certifikaci ISO

### Informace o skutečnostech, které nastaly až po konci rozvahového dne:

nenastaly

### Hlavní směry rozvoje společnosti v dalším období:

Vedení společnosti se dlouhodobě daří zabezpečovat pozitivní rozvoj a plynulý růst výkonnosti organizace při současném zvyšování kvality služeb a především úrovně diagnostiky.

V následujícím období považuje vedení společnosti za nezbytné pokračovat v trendu výkonnosti při maximální hospodárnosti a využívání vstupů. Maximálním využitím materiálních a lidských zdrojů vytvořit prostor pro objektivně nutné zvýšení úrovně odměňování zdravotnického personálu, a to i v podmínkách hospodářské krize.

Postupné zvyšování nároků na úroveň a vybavení zdravotnických pracovišť vytváří značný tlak na pokračování procesu úprav a rekonstrukcí jednotlivých objektů a pracovišť nemocnice, které prakticky nepřetržitě probíhají od roku 2000 a představují souhrnně částku 150 mil. Kč. Po dokončení rekonstrukce stravovacího provozu se prioritou stávají operační sály, které již nesplňují současné hygienické předpisy a normy. V roce 2009 je nezbytné zajistit zpracování projektové dokumentace na nové sály / v roce 2008 byly vypracována studie /, a v roce 2010

realizovat výstavbu nových operačních sálů. V areálu nemocnice je v průběhu roku 2009 nutné dokončit I. etapu parkových úprav.

Plynulé zvyšování úrovně řízení vyžaduje aktivně udržovat a rozvíjet systém řízení jakosti kvality, environmentu a bezpečnosti práce dle norem ISO a v průběhu roku obhájit certifikaci úspěšným absolvováním kontrolního auditu.

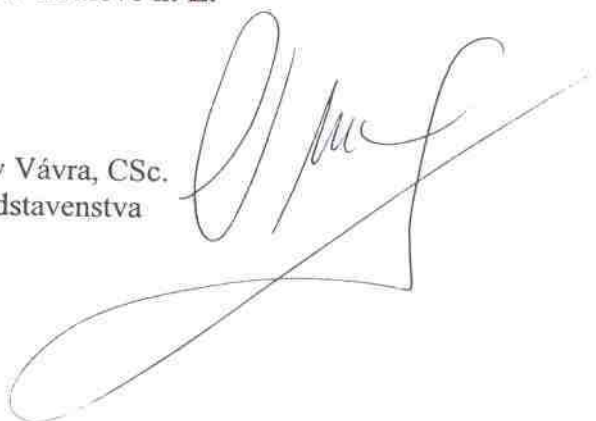
Přílohy výroční zprávy:

- účetní závěrka včetně zprávy auditora
- zpráva o vztazích

**Prohlášení:**

Od data 31. 12. 2008, ke kterému je vypracována roční účetní závěrka do 3. 3. 2009, kdy je vyhotovena Výroční zpráva a následně, nedošlo k žádným závažným skutečnostem, které by výrazně ovlivnily hospodaření akciové společnosti Městská nemocnice Dvůr Králové n. L.

Ing. Miroslav Vávra, CSc.  
předseda představenstva





AUDITEA

## *Zpráva auditora*

*Ověřovaná účetní jednotka:* *Městská nemocnice a.s.*

*Sídlo:* *Vrchlického 1504, Dvůr Králové n.L.*

*IČO:* *25262238*

*Hlavní předmět činnosti:* *poskytování zdravotní péče*

*Příjemce zprávy:* *akcionář společnosti*

*Předmět ověření:* *účetní závěrka za období 1.1.- 31.12.2008*

*Auditor:* *Auditea, s.r.o.,  
č. licence 106  
odpovědný auditor Ing. Miloslava Sedláková  
č. dekretu 1159*



*Za sestavení účetní závěrky v souladu s platnými předpisy, za vedení účetnictví, jeho úplnost a správnost odpovídá statutární orgán účetní jednotky.*

*Povinností auditora je na základě provedeného auditu vyjádřit názor na účetní závěrku. Auditor ověřuje informace, prokazující údaje uvedené v účetní závěrce, výběrovým způsobem a při respektování zásady významnosti vykazovaných skutečností. Přitom se řídí zákonem o auditorech, Mezinárodními auditorskými standardy a souvisejícími aplikačními doložkami Komory auditorů České republiky. Tyto standardy vyžadují provedení auditu s cílem získat přiměřenou míru jistoty, že účetní závěrka neobsahuje významné nesprávnosti.*

*Ověřili jsme přiloženou účetní závěrku k 31.12.2008 společnosti Městská nemocnice a.s.. Audit byl proveden v souladu se zákonem o auditorech Mezinárodními auditorskými standardy a souvisejícími aplikačními doložkami Komory auditorů České republiky. Audit zahrnuje výběrovým způsobem provedené ověření úplnosti a průkaznosti částek a informací, uvedených v účetní závěrce. Audit též zahrnuje posouzení použitých účetních metod a významných odhadů provedených vedením a dále zhodnocení vypovídací schopnosti účetní závěrky. Jsme přesvědčeni, že provedený audit dává přiměřený základ pro vyslovení výroku.*

*Ověřili jsme rovněž soulad informací o auditované společnosti za uplynulé období, uvedených ve výroční zprávě, s ověřovanou účetní závěrkou. Podle našeho názoru jsou tyto informace ve všech významných ohledech v souladu s touto účetní závěrkou.*

*Součástí výroční zprávy je zpráva o vztazích mezi propojenými osobami. Za úplnost a správnost zprávy o vztazích odpovídá statutární orgán společnosti. Během ověření této zprávy nebyly zjištěny žádné významné nesprávnosti.*

### **Výrok auditora:**

***Podle našeho názoru účetní závěrka podává ve všech významných ohledech věrný a poctivý obraz aktiv, pasiv a finanční situace společnosti Městská nemocnice a.s. k 31.12.2008 a nákladů, výnosů a výsledku hospodaření za rok 2008 v souladu s účetními předpisy platnými v České republice.***

*Ve Dvoře Králové n.L. 6. března 2009*

*Auditea, s.r.o.  
Prasek 8, Nový Bydžov  
č. licence 106*



*Ing. Miloslava Sedláková  
č. dekretu 1159  
odpovědný auditor*

**ROZVAHA**  
v plném rozsahu  
k 31.12.2008  
(v celých tisících Kč)

Název a sídlo účetní jednotky

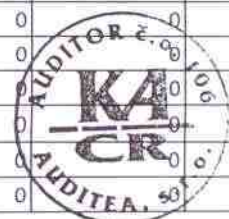
Městská nemocnice, a.s.

Vrchlického 1504

544 01 Dvůr Králové nad Labem

IČ  
25262238

Označ. a	Text b	Řádek c	Běžné období			Min.období 4
			Brutto	Korekce	Netto	
			1	2	3	
	AKTIVA CELKEM	001	178 959	-31 550	147 409	137 688
A.	Pohledávky za upsany vlastní kapitál	002	0	0	0	
B.	Dlouhodobý majetek	003	48 047	-31 550	16 497	16 134
B.I.	Dlouhodobý nehmotný majetek	004	1 070	-1 061	9	19
B.I.1.	Zřizovací výdaje	005	0	0	0	
B.I.2.	Nehmotné výsledky výzkumu a vývoje	006	0	0	0	
B.I.3.	Software	007	1 070	-1 061	9	19
B.I.4.	Ocenitelná práva	008	0	0	0	
B.I.5.	Goodwill	009	0	0	0	
B.I.6.	Jiný dlouhodobý nehmotný majetek	010	0	0	0	
B.I.7.	Nedokončený dlouhodobý nehmotný majetek	011	0	0	0	
B.I.8.	Poskytnuté zálohy na dlouhodobý nehmotný majetek	012	0	0	0	
B.II.	Dlouhodobý hmotný majetek	013	46 977	-30 489	16 488	16 115
B.II.1.	Pozemky	014	80	0	80	80
B.II.2.	Stavby	015	9 495	-1 380	8 115	8 150
B.II.3.	Samost. movité věci a soub. movitých věcí	016	36 602	-29 109	7 493	7 361
B.II.4.	Pěstitelské celky trvalých porostů	017	0	0	0	
B.II.5.	Základní stádo a tažná zvířata	018	0	0	0	
B.II.6.	Jiný dlouhodobý hmotný majetek	019	0	0	0	
B.II.7.	Nedokončený dlouhodobý hmotný majetek	020	169	0	169	
B.II.8.	Poskytnuté zálohy na dlouhodobý hmotný majetek	021	631	0	631	524
B.II.9.	Oceňovací rozdíl k nabytému majetku	022	0	0	0	
B.III.	Dlouhodobý finanční majetek	023	0	0	0	
B.III.1.	Podíly v ovládaných a řízených osobách	024	0	0	0	
B.III.2.	Podíly v účetních jednotkách pod podstatným vlivem	025	0	0	0	
B.III.3.	Ostatní dlouhodobé cenné papíry a podíly	026	0	0	0	
B.III.4.	Půjčky a úvěry - ovládající a řídicí osoba, podstatný vliv	027	0	0	0	
B.III.5.	Jiný dlouhodobý finanční majetek	028	0	0	0	
B.III.6.	Pořizovaný dlouhodobý finanční majetek	029	0	0	0	
B.III.7.	Poskytnuté zálohy na dlouhodobý finanční majetek	030	0	0	0	
C.	Oběžná aktiva	031	130 507	0	130 506	121 202
C.I.	Zásoby	032	167	0	167	207
C.I.1.	Material	033	167	0	167	207
C.I.2.	Nedokončená výroba a polotovary	034	0	0	0	
C.I.3.	Výrobky	035	0	0	0	
C.I.4.	Zvířata	036	0	0	0	
C.I.5.	Zboží	037	0	0	0	
C.I.6.	Poskytnuté zálohy na zásoby	038	0	0	0	
C.II.	Dlouhodobé pohledávky	039	0	0	0	
C.II.1.	Pohledávky z obchodních vztahů	040	0	0	0	
C.II.2.	Pohledávky - ovládající a řídicí osoba	041	0	0	0	
C.II.3.	Pohledávky - podstatný vliv	042	0	0	0	
C.II.4.	Pohledávky za společníky, členy družstva a za účastníky sdružení	043	0	0	0	





C.II.5.	Dlouhodobé poskytnuté zálohy	044	0	0	0	
C.II.6.	Dohadné účty aktivní	045	0	0	0	
C.II.7.	Jiné pohledávky	046	0	0	0	
C.II.8.	Odložená daňová pohledávka	047	0	0	0	
C.III.	Krátkodobé pohledávky	048	108 706	0	108 706	108 366
C.III.1.	Pohledávky z obchodních vztahů	049	9 242	0	9 242	11 130
C.III.2.	Pohledávky - ovládající a řídicí osoba	050	0	0	0	
C.III.3.	Pohledávky - podstatný vliv	051	0	0	0	
C.III.4.	Pohledávky za společníky, členy družstva a za účastníky sdružení	052	0	0	0	
C.III.5.	Sociální zabezpečení a zdravotní pojištění	053	0	0	0	
C.III.6.	Stát - daňové pohledávky	054	0	0	0	
C.III.7.	Krátkodobé poskytnuté zálohy	055	348	0	348	233
C.III.8.	Dohadné účty aktivní	056	99 177	0	99 177	96 912
C.III.9.	Jiné pohledávky	057	-61	0	-61	91
C.IV.	Krátkodobý finanční majetek	058	21 634	0	21 634	12 629
C.IV.1.	Peníze	059	226	0	226	97
C.IV.2.	Účty v bankách	060	21 408	0	21 408	12 532
C.IV.3.	Krátkodobé cenné papíry a podíly	061	0	0	0	
C.IV.4.	Požizovaný krátkodobý finanční majetek	062	0	0	0	
D.I.	Časové rozlišení	063	405	0	405	352
D.I.1.	Náklady příštích období	064	297	0	297	308
D.I.2.	Komplexní náklady příštích období	065	0	0	0	
D.I.3.	Příjmy příštích období	066	108	0	108	44



Označ.	PASIVA CELKEM	řád.	Běžné období	Minulé období
a	b	c	5	6
	PASIVA CELKEM	067	147 409	137 688
A.	Vlastní kapitál	068	30 043	30 585
A.I.	Základní kapitál	069	25 135	50 270
A.I.1.	Základní kapitál	070	25 135	50 270
A.I.2.	Vlastní akcie a vlastní obchodní podíly	071	0	0
A.I.3.	Změny základního kapitálu	072	0	0
A.II.	Kapitálové fondy	073	7 875	7 613
A.II.1.	Emisní ážio	074	0	0
A.II.2.	Ostatní kapitálové fondy	075	7 875	7 613
A.II.3.	Oceňovací rozdíly z přecenění majetku a závazků	076	0	0
A.II.4.	Oceňovací rozdíly z přecenění při přeměnách	077	0	0
A.III.	Rezervní fondy, nedělitelný fond a ostatní fondy ze zisku	078	395	385
A.III.1.	Zákonný rezervní fond / Nedělitelný fond	079	345	335
A.III.2.	Statutární a ostatní fondy	080	50	50
A.IV.	Výsledek hospodaření minulých let	081	-2 557	-27 773
A.IV.1.	Nerozdělený zisk minulých let	082	0	0
A.IV.2.	Neuhrazená ztráta minulých let	083	-2 557	-27 773
A.V.	Výsledek hospodaření běžného účetního období /+ -/	084	-805	90
B.	Cizí zdroje	085	117 363	107 102
B.I.	Rezervy	086	0	0
B.I.1.	Rezervy podle zvláštních právních předpisů	087	0	0
B.I.2.	Rezerva na důchody a podobné závazky	088	0	0
B.I.3.	Rezerva na daň z příjmů	089	0	0
B.I.4.	Ostatní rezervy	090	0	0
B.II.	Dlouhodobé závazky	091	788	826
B.II.1.	Závazky z obchodních vztahů	092	0	0
B.II.2.	Závazky - ovládající a řídicí osoba	093	0	0
B.II.3.	Závazky - podstatný vliv	094	0	0
B.II.4.	Závazky ke společníkům, členům družstva a k účastníkům sdružení	095	0	0
B.II.5.	Dlouhodobé přijaté zálohy	096	0	0
B.II.6.	Vydané dluhopisy	097	0	0
B.II.7.	Dlouhodobé směnky k úhradě	098	0	0
B.II.8.	Dohadné účty pasivní	099	0	0
B.II.9.	Jiné závazky	100	175	
B.II.10.	Odložený daňový závazek	101	613	826
B.III.	Krátkodobé závazky	102	116 575	106 276
B.III.1.	Závazky z obchodních vztahů	103	9 759	4 343
B.III.2.	Závazky - ovládající a řídicí osoba	104	0	0
B.III.3.	Závazky - podstatný vliv	105	0	0
B.III.4.	Závazky ke společníkům, členům družstva a k účastníkům sdružení	106	0	0
B.III.5.	Závazky k zaměstnancům	107	2 932	2 974
B.III.6.	Závazky ze soc. zabezpečení a zdravotního pojištění	108	1 608	1 424
B.III.7.	Stát - daňové závazky a dotace	109	369	407
B.III.8.	Krátkodobé přijaté zálohy	110	101 699	96 766
B.III.9.	Vydané dluhopisy	111	0	0
B.III.10.	Dohadné účty pasivní	112	134	228
B.III.11.	Jiné závazky	113	74	131
B.IV.	Bankovní úvěry a výpomoci	114	0	0
B.IV.1.	Bankovní úvěry dlouhodobé	115	0	0
B.IV.2.	Krátkodobé bankovní úvěry	116	0	0
B.IV.3.	Krátkodobé finanční výpomoci	117	0	0
C.I.	Časové rozlišení	118	3	1
C.I.1.	Vydaje příštích období	119	2	1
C.I.2.	Výnosy příštích období	120	1	0

Sestaveno dne : 3. 3. 2009

Právní forma účetní jednotky: akciová společnost

Předmět podnikání účetní jednotky: poskytování zdravotnických služeb

Podpisový záznam:

